

Monteringsanvisning

(Överlämnas till handhavaren efter montering)

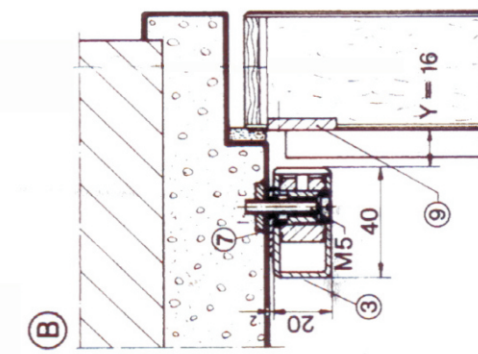
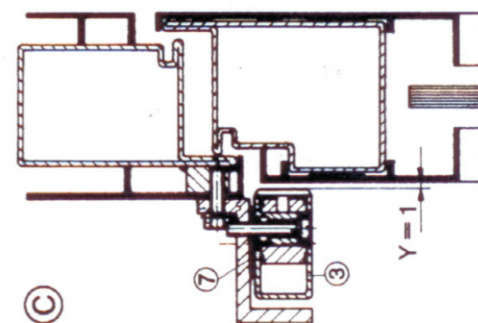
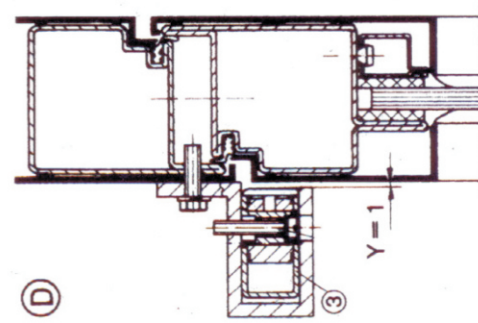
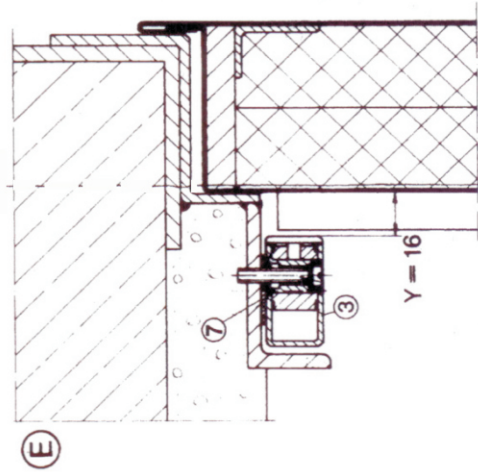
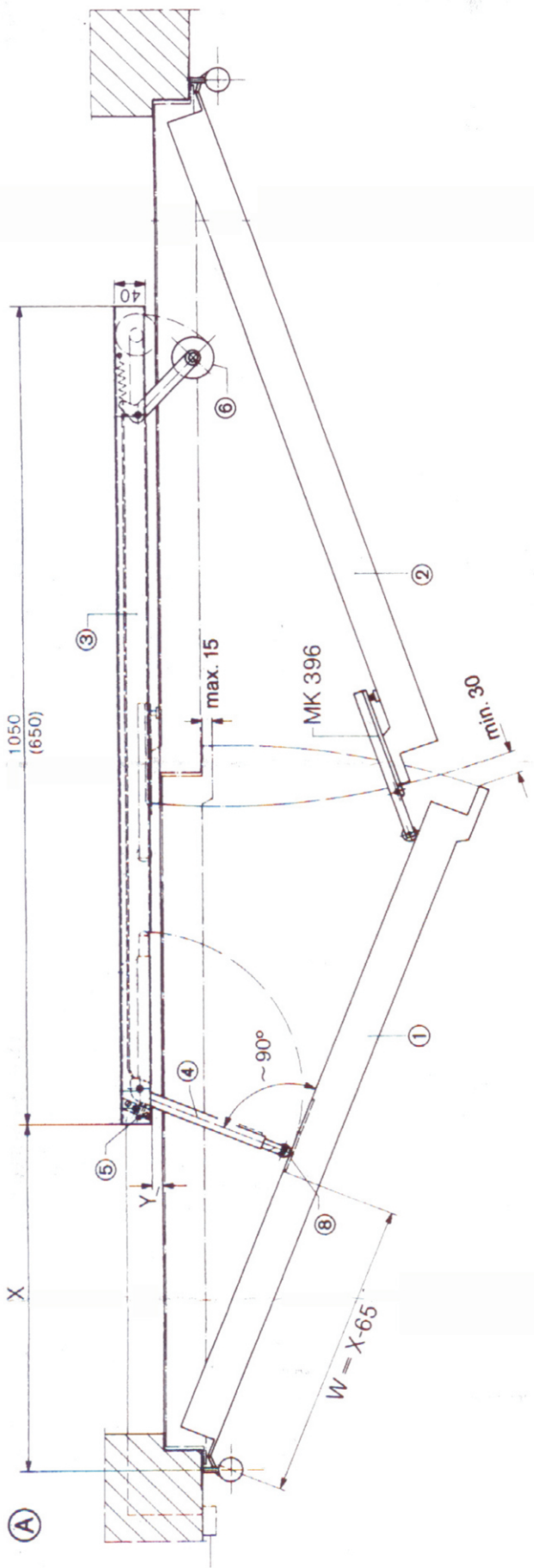
Dörrkoordinator för 2-flygliga dörrar.

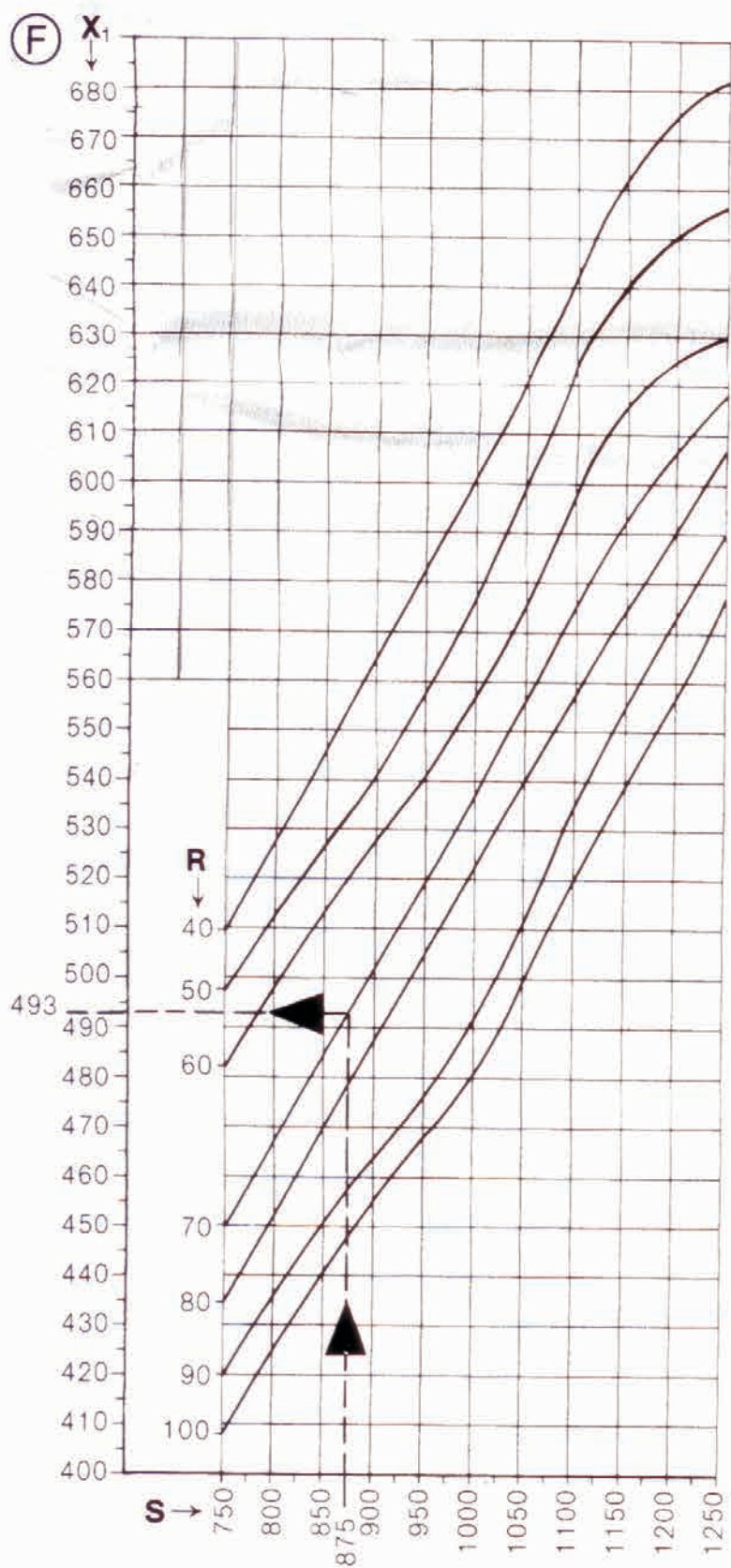
Beteckningar

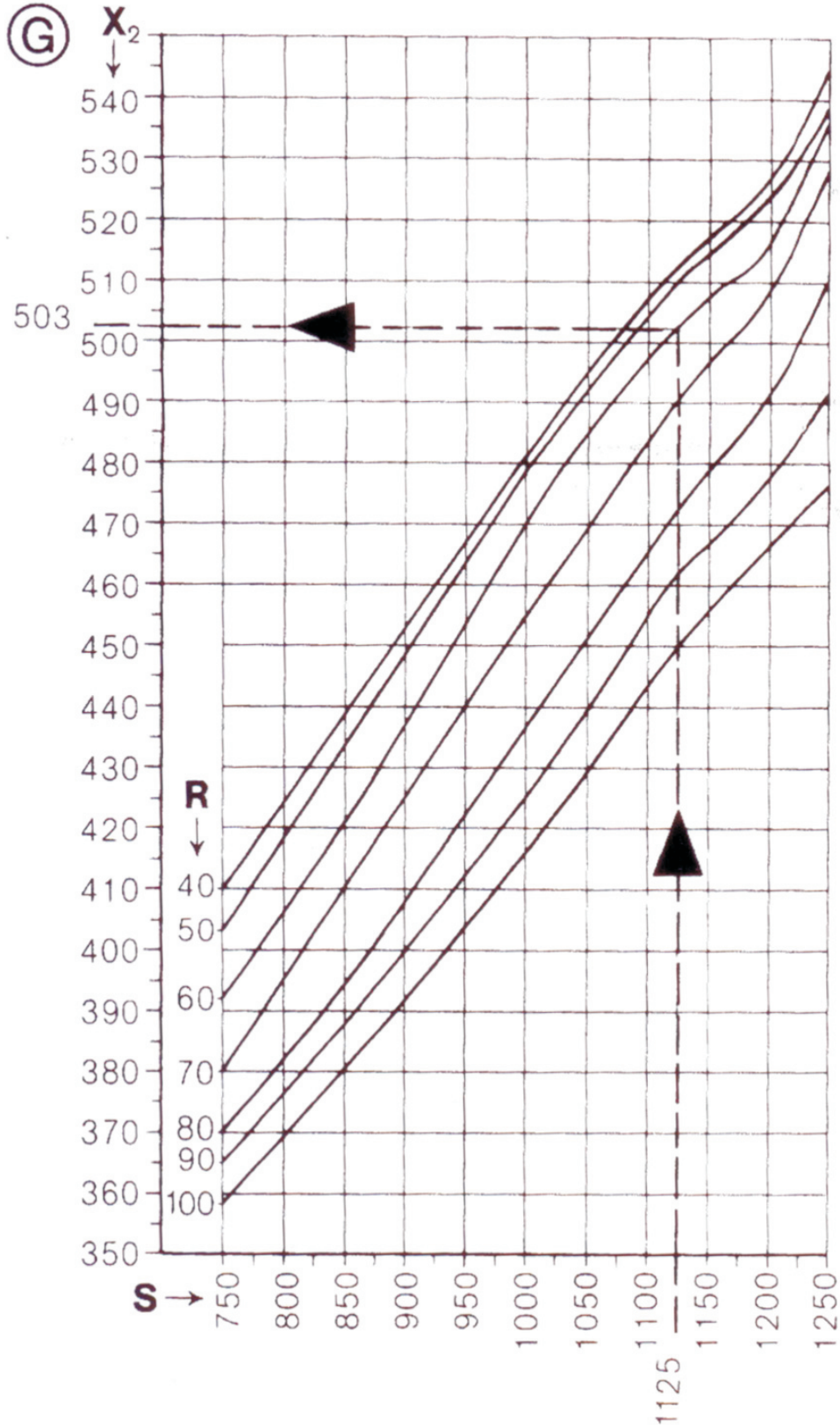
- ① Aktiv dörr
- ② Passiv dörr
- ③ SR 392
- ④ Stödarm
- ⑤ Ställskruv
- ⑥ Utlösningrulle
- ⑦ Distansplatta
- ⑧ Stödplatta

Monteringsexempel

- Ⓐ Planvy SR 392
- Ⓑ Brandträdörr med U-karm
- Ⓒ Stål-aluminiumdörr
- Ⓓ Stål-aluminiumdörr
- Ⓔ Brandståldörr med Z-karm







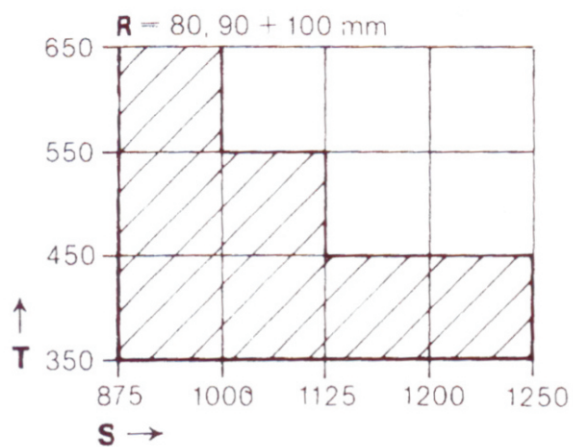
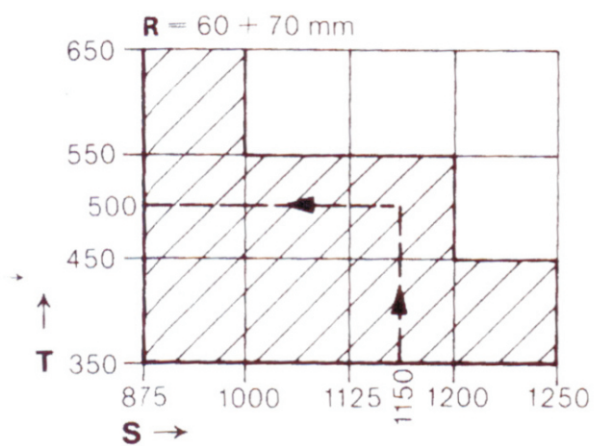
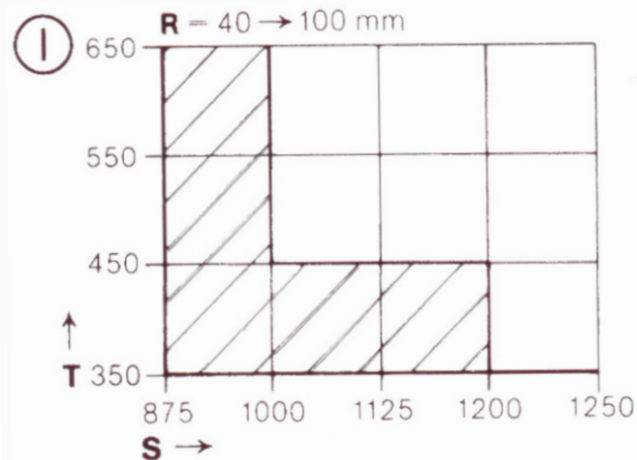
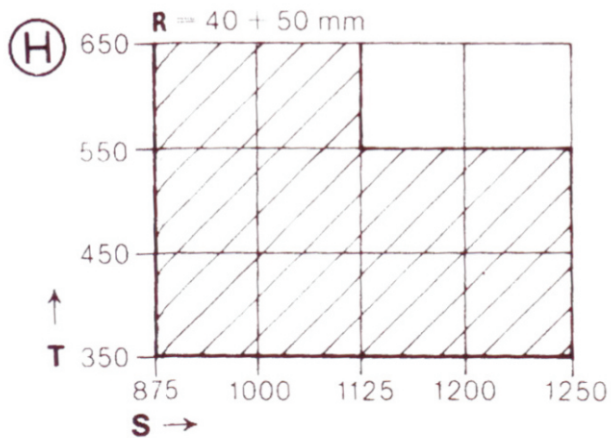
Montering

Vid lika dörrbladsbredder från 800 mm och uppåt väljs dörrkoordinator storlek 1 = 1050 mm lång, under 800 mm storlek 2 = 650 mm lång.

- Anslagsmått „X” fastställs ur diagram **F** resp. **G**
- Exempel **F**:
Aktiv dörrbredd „S” = 875 mm
Dörrbladstjocklek „R” = 70 mm
Anslagsmått „X” = 493 mm
- Dörrkoordinator med anslagsmått „X” och avstånd „Y” 1 resp. 16 mm med 3 x M 5 skruv.

(Medlevererade distansplattor **8 nödvändiga.)**

- Stödarm **4** justeras med ställskruv **5** till ca. 90° mot aktiv dörr.
- Utlösningrullen justeras över excenterbult så att stödarmen ligger tätt mot stängd dörr.
- Vid överfalsade dörrar (till 15 mm) används utlösningrulle \varnothing 54 mm.



= 1050 mm



= 650 mm

Bestämning av koordinatstorlek vid olika dörrbladsbredder

- Välj ur diagrammen **H** resp. **I** storlek 1 eller 2. I gränsområdet mellan vita och skuggade fält väljs storlek 2.
- Exempel **H**:
 Aktiv dörrbredd „S” = 1150 mm
 Passiv dörrbredd „T” = 500 mm
 Dörrtjocklek „R” = 60–70 mm
 = storlek 2
- Anslagsmättet „X” fastställs åter över diagram **F** resp. **G**.