



NEO FLX L

NEO FLX 24V 5A FLX L, NEO FLX 24V 10A FLX L

351-250

Publiceringsdatum 2023-03-07

Sammanfattning

Kretskort: CEO3_uP



Innehållsförteckning

| | |
|--|----|
| 1. Komponentöversikt | 4 |
| 1.1. Komponentöversikt NEO FLX L | 4 |
| 2. Kapsling | 5 |
| 2.1. Konsol | 5 |
| 2.2. Skjut fast konsoler | 6 |
| 2.3. Montering | 6 |
| 3. Batterier - placering och inkoppling | 7 |
| 3.1. Schema - Inkoppling av batterier, 24 V | 7 |
| 4. Moderkort beskrivning | 7 |
| 4.1. Anslut i denna ordning | 7 |
| 4.2. Anslut larm på P3 | 9 |
| 4.3. Anslut last | 9 |
| 4.4. Anslut elnät till moderkort med plint | 9 |
| 4.5. Styr larmgräns | 10 |
| 4.6. Säkringar | 10 |
| 5. Driftsättning - hur enheten skall startas | 11 |
| 6. Larm som visas på skåplucka / indikeringsdiod | 11 |
| 7. NEO Produktblad | 12 |
| 7.1. NEO Batteribackup med fler larmfunktioner | 12 |
| 7.1.1. NEO - Namn, artikelnummer och e-nummer | 12 |
| 7.1.2. NEO batteribackup för säkerhetsanläggningar | 12 |
| 7.1.3. Flexibilitet | 12 |
| 7.1.4. Användningsområde | 13 |
| 7.1.5. Fast installation | 13 |
| 7.2. Regelverk och certifieringar | 13 |
| 7.2.1. Krav som produkten uppfyller | 13 |
| 7.3. Förväntad drifttid vid strömavbrott (nya batterier) | 13 |
| 7.4. Kretskort - Tekniska data | 13 |
| 7.4.1. Tekniska data, moderkort: CEO3 uP | 13 |
| Styr larmgräns med JU2 | 14 |
| Styr larmgräns | 14 |
| Säkringar | 14 |
| 7.5. Nätaggregat | 15 |
| 7.5.1. Nätaggregat - Tekniska Data LRS-150-24 | 15 |
| 7.5.2. Nätaggregat - Tekniska Data RSP-320-24 | 15 |
| 7.6. Tekniska data kapsling | 16 |
| 7.6.1. Kapslingar - Tekniska Data FLX L | 16 |
| 7.7. Länk till senaste informationen | 16 |
| 7.8. Garanti, support, tillverkningsland och ursprungsland | 16 |
| 7.8.1. Garanti | 16 |
| 7.8.2. Support | 16 |
| Reservdelar | 17 |
| Frågor om produkters prestanda? | 17 |
| 7.8.3. Kontakta oss | 17 |
| 7.8.4. Tillverkningsland | 17 |
| 7.8.5. Tillverkare | 17 |
| 7.9. Batterier | 17 |
| 7.9.1. Batterier ingår ej | 17 |
| 7.9.2. 45 Ah, 12 V AGM-batteri | 17 |
| 8. Adress och kontaktuppgifter | 18 |



LÄS DETTA FÖRST!

Om det är möjligt, lämna 100 mm fritt utrymme.

Systemet är avsett för bruk i kontrollerad inomhusmiljö.

Endast personer med behörighet bör installera och underhålla systemet.

Det är installatörens ansvar att systemet är lämpad för avsett bruk.

Dokument som medföljer systemet skall förvaras i det eller i dess omedelbara närhet.

Ventilation skall ej övertäckas. Nätspänning bör vara bortkopplad under installation.

Alla uppgifter med reservation för ändringar.

Vid installation av denna produkt erkänner och accepterar installatören denna produkts begränsningar som de är beskrivna i denna manual.

1. KOMPONENTÖVERSIKT

1.1. Komponentöversikt NEO FLX L





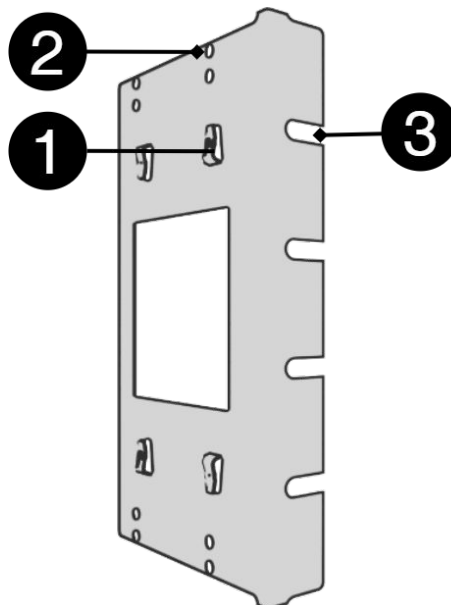
Tabell 1. Komponentöversikt

| Nummer | Förklaring |
|------------|--|
| B1 +, B2 + | Batterikabel + |
| B1 -, B2 - | Batterikabel - |
| 1 | Huvudkort, plats och typ varierar med konfiguration. |
| 2 | Nättaggregat, plats och typ varierar med konfiguration. |
| 3 | Batterier |
| 4 | Batterisäkring |
| 5 | Anslutning Last. Finns tillvalskort i enheten skall last anslutas där, se 8. |
| 6 | Sabotagekontakt, Skall larmklass 3 (SSF) uppfyllas skall sabotagekontakt sitta på vägg. |
| 7 | Fläkt |
| 8 | Tillvalskort, plats och typ kan variera med konfiguration. Det är inte säkert att enheten levereras med tillvalskort monterat. Finns plats för att ansluta last på tillvalskort skall last anslutas på tillvalskort, annars se 5. |
| 9 | Kabelgenomföringar |
| 10 | Elnätskabelanslutning |
| 11 | Skåp i pulverlackad plåt. Låsbar dörr. |
| 12 | Vändbara konsoler (4 st) för montering av enheten på vägg eller i 19" rack. |
| 13 | Anslutning till batteribox. Kabelgenomföring är på höger sida och spår för att skjuta in en batteribox finns på varje kortsida. |

2. KAPSLING

2.1. Konsol

Medföljande konsoler kan fästas på två sätt: Vid montering på vägg skall konsolerna sitta bakåt, mot vägg. Vid montering i 19" rack skall konsolen sitta i framkant på enheten.



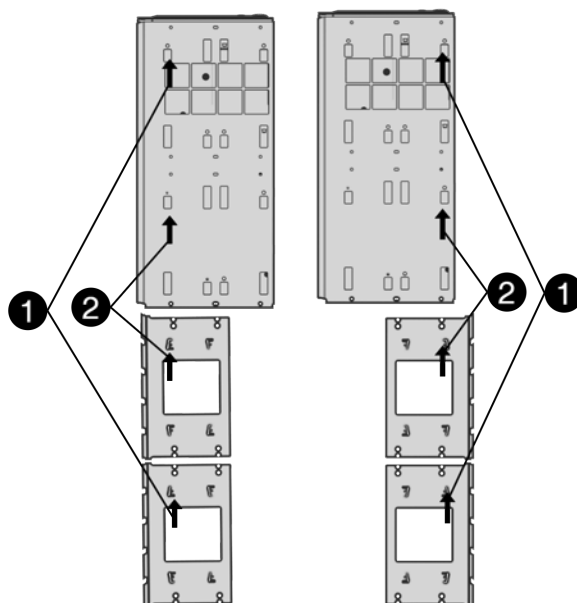


| Nr | Förklaring |
|----|---|
| 1 | Gem i konsol som säkrar konsolen till kapslingen. |
| 2 | Hål för skruv - kan användas för att säkra konsolen i kapslingen. |
| 3 | Konsolen skruvas fast i vägg eller 19" rack. |

2.2. Skjut fast konsoler

Enheten kan monteras i 19" rack eller på vägg. Medföljande konsoler kan fästas på två sätt: Vid montering på vägg skall konsolerna sitta bakåt, mot vägg. Vid montering i 19" rack skall konsolerna sitta i framkant på enheten.

Figur 1. FLX L - montera konsoler



Vänster konsol: vänd mot framsidan för montering i 19" rack.

Höger konsol vända mot baksidan för montering på vägg.

| Nr | Förklaring |
|----|--|
| 1 | Börja med att sätta fast den översta konsolen. |
| 2 | Sätt fast den undre konsolen. |



VIKTIGT

Lämna 100 mm fritt kring luftgaller.

2.3. Montering

Använd lämplig skruv för montering på vägg eller i 19" rack. Skruv för montering på vägg eller i rack ingår ej.



3. BATTERIER - PLACERING OCH INKOPPLING

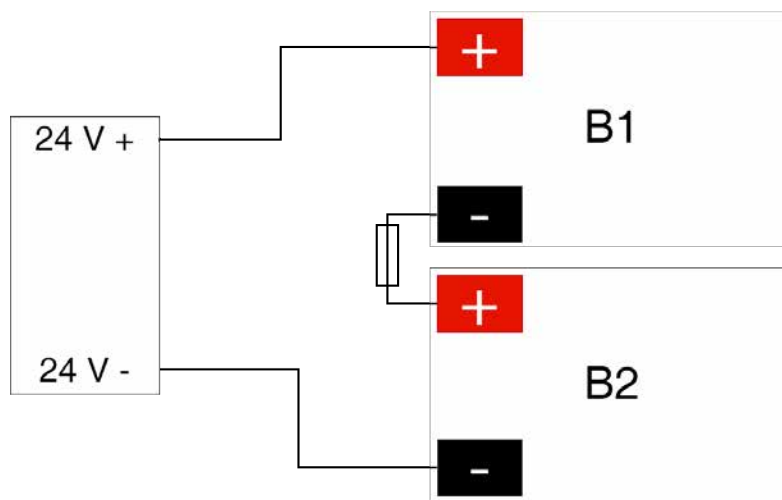
3.1. Schema - Inkoppling av batterier, 24 V

Batterikablage är monterat på moderkortet vid leverans. Bilder nedan visar endast hur kablage skall kopplas.

1. Placera batterierna i skåpet med batteripolerna utåt, mot skåpluckan.
2. Anslut batterikablage till batteriet. Röd kabel på plus och svart kabel på minus.

- Bryt, om möjligt, nätspanning vid inkoppling och batteribyte.

Figur 2. Kopplingschema för batterier i batteribackup



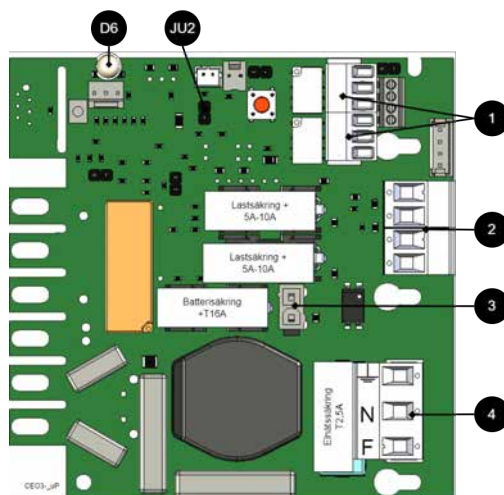
Anslut batterikablage på rätt poler. Vid felkoppling kan utrustning skadas.

4. MODERKORT BESKRIVNING

4.1. Anslut i denna ordning

För att minimera risken för fel som kan uppstå i samband med kortslutning skall anslutningar till moderkort ske i denna ordning.

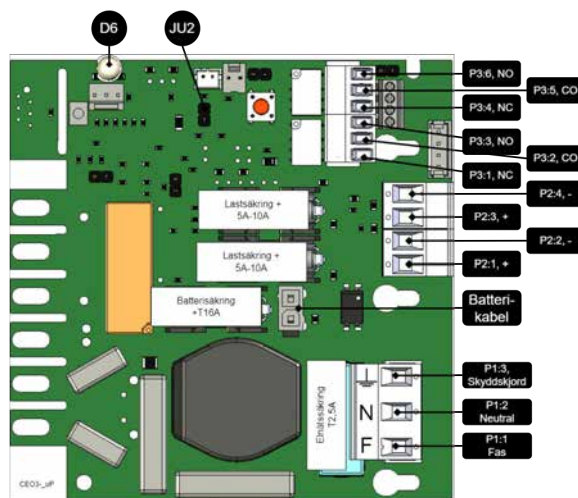




Tabell 2. Anslut i denna ordningen

| Nr | Förklaring |
|----|------------------|
| 1 | Anslut larm. |
| 2 | Anslut last. |
| 3 | Anslut batterier |
| 4 | Anslut elnät. |

Figur 3. Kortbeskrivning: CEO3 uP



| På Kretskort | Förklaring |
|--------------|-------------------------|
| D6 | Indikeringsdiod. |
| JU2 | Bygel för larmstyrning. |
| P1:1-3 | Anslutning elnät. |
| P2:1-2 | Lastutgång, + / -. |
| P2:3-4 | Lastutgång, + / -. |
| P3:1-3 | Larmutgång, NC, CO, NO. |
| P3:4-6 | Larmutgång, NC, CO, NO. |





4.2. Anslut larm på P3

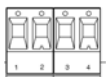
Larm ansluts på plint P3

Tabell 3. Anslut larm P3

| P3:1-6 | Förklaring |
|-----------------|------------|
| Nätavbrottslarm | |
| P3:1 | NC |
| P3:2 | Com |
| P3:3 | NO |
| Summlarm* | |
| P3:4 | NC |
| P3:5 | Com |
| P3:6 | NO |

Summalarm: Trasig säkring på last, trasig säkring från externt fördelningskort, trasig batterisäkring, låg batterispänning i batteridrift, ej anslutna batterier, överspänning.

4.3. Anslut last



Tabell 4. Lastanslutningar

| Nummer på kretskort | Förklaring |
|---------------------|--------------------------|
| P2:1 | Anslutning för last 1 +. |
| P2:2 | Anslutning för last 1 -. |
| P2:3 | Anslutning för last 2 +. |
| P2:4 | Anslutning för last 2 -. |



MAXSTRÖM

Maxström får ej överskridas. Maxström står angiven på [märkskylt](#) på enheten.



FARA

Nätspänning skall vara frånkopplad vid arbete med skalade kablar. Det är installatörens ansvar att tillse att korrekt kompetens finns för inkoppling av 230 V till enheten. Maximal kabelarea är 4 mm²

4.4. Anslut elnät till moderkort med plint

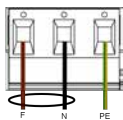
För elnätskablage genom kabelgenomföringen på skåpet.



Säkra F och N med buntband.

Elnätskablage skall hållas åtskilt annat kablage för att undvika EMC-störningar.

Figur 4. Anslut elnät på moderkort



Anslut elnätskablage på plint innan den sätts tillbaka på moderkort. Säkra F och N med buntband.

Tabell 5. Anslutningar elnät

| Bokstav | Förklaring |
|---------|------------|
| F | Fas |
| N | Noll |
| PE | Skyddsjord |



ANSLUTNING ELNÄT 230 V AC PÅ KRETSKORT

Kontrollera så att markeringen på kretskortet stämmer överens med kabelordningen på plinten.

4.5. Styr larmgräns

Larm för låg batterispänning i batteridrift kan styras.

Larmgränsen styrs genom att ta bort eller skapa slutning på JU2.

Larm ges när batterispänningen i batteridrift sjunker under gränsen.

Tabell 6. Larmgränser

| Larmgräns vid låg batterispänning | 12 V | 24 V |
|-----------------------------------|--------|--------|
| JU2 med bygel* | 12,0 V | 24,0 V |
| JU2 utan bygel | 13,2 V | 26,5 V |

*Enheten levereras med bygel på JU2

4.6. Säkringar

| Enhet | Säkring | Typ | Förklaring |
|-------------------|---------|-------|----------------|
| Samtliga | F1 | T2,5A | Elnätssäkring |
| NEO 24V 5A FLX L | F2, F6 | T5A | Lastsäkring + |
| NEO 24V 10A FLX L | F2, F6 | T10A | Lastsäkring + |
| Samtliga | F7 | T16A | Batterisäkring |





VARNING FÖR BYTE AV SÄKRINGAR (A)

Skaderisk föreligger om säkring byts till en större än vad enheten levereras med. Säkringens funktion är att skydda ansluten last och dess lastkablage mot skada och brand. Det går inte att byta säkring till en större för att öka strömuttag.

5. DRIFTSÄTTNING - HUR ENHETEN SKALL STARTAS

Enheten fungerar normalt då indikeringsdiod på skåpluckans utsida lyser med fast grönt sken. Se frontpanel / skåplucka, för övriga statusindikationer.

Det kan ta upp till 72 timmar innan batterier är fullt laddade.

6. LARM SOM VISAS PÅ SKÅPLUCKA / INDIKERINGS-SDIOD

I normalläge visar indikeringsdioden ett fast grönt sken.



| Indikeringsdioden visar | Förklaring |
|-------------------------|---|
| Fast grönt sken | Normaldrift. |
| Långsamma gröna blink | Ej tillgängligt för NEO. |
| Snabba gröna blink | Ej tillgängligt för NEO. |
| Fast gult sken | Nätbortfall. |
| Långsamma gula blink | Ej tillgängligt för NEO. |
| Snabba gula blink | Ej tillgängligt för NEO. |
| Fast rött sken | Säkringsfel / laddarfel / batterier ej anslutna. |
| Långsamma röda blink | Ej tillgängligt för NEO. |
| Snabba röda blink | Ej tillgängligt för NEO. |
| Svart / släckt | Djupurladdningsskydd är aktiverat. (Enheten har stängt av.) |

Vid driftsatt system: Är indikeringsdioden släckt har djupurladdningsskydd trätt i kraft.



7. NEO PRODUKTBLAD

7.1. NEO Batteribackup med fler larmfunktioner

Figur 5. NEO FLX L



NEO FLX L finns i 24 V och kan monteras på vägg eller i 19" rack.

7.1.1. NEO - Namn, artikelnummer och e-nummer

| Namn | Artikelnummer | E-nummer |
|-------------------|----------------|----------|
| NEO 24V 5A FLX L | FL01N10224P050 | 5213696 |
| NEO 24V 10A FLX L | FL01N10224P100 | 5213697 |

7.1.2. NEO batteribackup för säkerhetsanläggningar

NEO används normalt i säkerhetsanläggningar där kraven är högre gällande högre flexibilitet, fler larmfunktioner, längre reservdrifttider eller när batteribackupen behöver hantera högre laster. NEO-serien erbjuder kontrollerad laddning (intelligent charging), vilket innebär att när batterierna är fulladdade kommer de att kopplas bort elektroniskt för standby-läge i upp till 20 dagar eller när batterierna har nått 26,7 V (24 V). Genom att ladda ur batterierna och ladda dem kontinuerligt (istället för att de aldrig används) förlänger systemet batteriets livslängd med upp till 50%. Batterierna ansluts automatiskt på mindre än 50 mikrosekunder vid behov.

- Batteribackup med fler larmfunktioner
- Kontrollerad laddning
- Kan kompletteras med flera tillvalskort
- Kan användas med batteribox

7.1.3. Flexibilitet

NEO FLX S kan ha en extra batteribox. NEO FLX M och NEO FLX L med 1-4 extra batteriboxar. NEO FLX M och NEO FLX L med batterihyllor i 19" rack*. *Batteriboxarna och hyllorna ansluts via en 9-polig kontakt. Batteriboxen har plats för upp till 2 st. 45 Ah batterier per batteribox. Batterihyllor har plats för 2 st. 45 Ah batterier (Medium) och upp till 2 st. 150 Ah batterier (Large) per varje batterihylla.





7.1.4. Användningsområde

NEO används mest till: Passersystem, inbrottslarmsystem, integrerade säkerhetssystem och låssystem

7.1.5. Fast installation

Produkten är avsedd för fast installation. Installation skall utföras av behörig installatör.

7.2. Regelverk och certifieringar

7.2.1. Krav som produkten uppfyller

| | |
|------|------------------------------------|
| EMC: | EMC Direktivet 2014/30EU |
| EI: | Lågspänningsdirektivet: 2014/35/EU |
| CE: | CE direktivet enligt:765/2008 |



7.3. Förväntad drifttid vid strömavbrott (nya batterier)

| Systemspänning | Antal batterier | Batterityp | Enhet + batteribox* | Last: 2 A | Last: 4 A | Last: 8 A | Last: 10 A | Last: 14 A | Last: 18 A |
|----------------|-----------------|----------------|---------------------|-----------|-----------|-----------|------------|------------|------------|
| 24 V | 2 st. | 45 Ah | 1+0 | 21 h | 12 h | 4 h | 3 h | 2 h | 1,5 h |
| 24 V | 4 st. | 45 Ah (90 Ah) | 1+1 | 42 h | 20 h | 12 h | 8 h | 5 h | 2,5 h |
| 24 V | 6 st. | 45 Ah (135 Ah) | 1+2 | 64 h | 30 h | 15 h | 12 h | 9 h | 6 h |
| 24 V | 8 st. | 45 Ah (180 Ah) | 1+3 | 82 h | 42 h | 20 h | 16 h | 12 h | 10 h |
| 24 V | 10 st. | 45 Ah (225 Ah) | 1+4 | 108 h | 54 h | 26 h | 20 h | 15 h | 13 h |

*Exempel: 1+2 betyder att det är 1 batteribackup med 2 batteriboxar anslutna. 1+0 betyder att det är en batteribackup utan batteribox.

7.4. Kretskort - Tekniska data

7.4.1. Tekniska data, moderkort: CEO3 uP

Tabell 7. Styrkort, batteribackup

| Info | Förklaring |
|------------------|------------|
| Artikelbenämning | CEO3 uP |



| Info | Förklaring |
|--------------------|---|
| Produktbeskrivning | CEO 3 är nästa generations kretskort för enklare batteribackuper. Avancerade funktioner som tidigare inte var möjliga i enklare batteribackuper är nu tillgängliga som standardutförande. CEO 3 är ett driftsäkert hjärta i enklare batteribackuper med färre komponenter än tidigare vilket minskar miljöpåverkan. |
| Mått | 120 x 55 mm x 52 mm |
| Egenförbrukning | 50 mA |
| Säkringar | Se tabell: Säkringar. |
| Utgångar | Utgång: två lastutgångar som är prioriterade lastutgångar (= alltid spänning). |
| Avsäkring | Lastutgång: + avsäkrad, se tabell |
| Maxlast | Maxlast är 10 A per lastutgång (T2A sitter monterat från fabrik) och kortets totala last får ej överstiga 16 A. |
| Larmutgångar | två |
| Larm | Summalarm, Nätbortfall, säkringfel, laddarfel, batterier ej anslutna. |
| Larm via | Larm på potentialfri reläkontakt. Potentialfri växling. Slutning CO/NO. |
| Indikering | Lysdiod som visar driftstatus, larm och fel. |

STYR LARMGRÄNS MED JU2

STYR LARMGRÄNS

Larm för låg batterispänning i batteridrift kan styras.

Larmgränsen styrs genom att ta bort eller skapa slutning på JU2.

Larm ges när batterispänningen i batteridrift sjunker under gränsen.

Tabell 8. Larmgränser

| Larmgräns vid låg batterispänning | 12 V | 24 V |
|-----------------------------------|--------|--------|
| JU2 med bygel* | 12,0 V | 24,0 V |
| JU2 utan bygel | 13,2 V | 26,5 V |

*Enheten levereras med bygel på JU2

SÄKRINGAR

| Enhet | Säkring | Typ | Förklaring |
|-------------------|---------|-------|----------------|
| Samtliga | F1 | T2,5A | Elnätssäkring |
| NEO 24V 5A FLX L | F2, F6 | T5A | Lastsäkring + |
| NEO 24V 10A FLX L | F2, F6 | T10A | Lastsäkring + |
| Samtliga | F7 | T16A | Batterisäkring |



VARNING FÖR BYTE AV SÄKRINGAR (A)

Skaderisk föreligger om säkring byts till en större än vad enheten levereras med. Säkringens funktion är att skydda ansluten last och dess lastkablage mot skada och brand. Det går inte att byta säkring till en större för att öka strömuttag.



7.5. Nätaggregat

7.5.1. Nätaggregat - Tekniska Data LRS-150-24

| Sitter i: | |
|------------------|--|
| NEO 24V 5A FLX L | |

| Info | Förklaring |
|--|----------------------------------|
| Utspänning | 27,3 V |
| Utström: | 0 A - 6,5 A |
| Utspänning, ripple | 200 mVp-p |
| Överspänning | 28,8 V - 33,6 V |
| Utspänning återuppladdning, ripple/strömbegränsning | Mindre än 0,6 Vp-p |
| Verkningsgrad | 89 % |
| Strömbegränsning | 110 % - 140 % |
| Konstantspänning | +/- 0,5 % |
| Reglernoggrannhet | + / - 1,0 % |
| Ingångsström (230 V) | 1,7 A |
| Nätspänningsfrekvens | 47 Hz- 63 Hz |
| Nätspänning | 230 V AC - 240 V AC |
| Märkeffekt | 156 W |
| Temperaturområde | -30°C - +70°C |
| Luftfuktighetsområde | 20 % - 90 % RH icke kondenserade |
| <small>Nätaggregatet är anpassat och kalibrerat med batteribackupens hård-/mjukvara. Endast nätaggregat som är anpassade och kalibrerade får användas. Kontakta support vid byte av nätaggregat. Användning av nätaggregat som kommer från annan källa kan orsaka skador som inte täcks av garantin. Garanti upphävs om nätaggregat (från annan källa än support/anvisat från support) som ej är korrekt kalibrerat används.</small> | |

7.5.2. Nätaggregat - Tekniska Data RSP-320-24

| Sitter i: | |
|-------------------|--|
| NEO 24V 10A FLX L | |

| Info | Förklaring |
|---|----------------------------------|
| Utspänning | 27,3 V |
| Utström | 0 A - 13,4 A |
| Utspänning, ripple | 150 mVp-p |
| Överspänning | 27,6 V - 32,4 V |
| Utspänning återuppladdning, ripple/strömbegränsning | Mindre än 1,2 Vp-p |
| Verkningsgrad | 89 % |
| Strömbegränsning | 105 % - 135 % |
| Konstantspänning | +/- 0,5 % |
| Reglernoggrannhet | +/- 1,0 % |
| Ingångsström (230 V) | 2 A |
| Nätspänningsfrekvens | 47 Hz- 63 Hz |
| Nätspänning | 230 V AC - 240 V AC |
| Märkeffekt | 321,6 W |
| Temperaturområde | -30°C - +70°C |
| Luftfuktighetsområde | 20 % - 90 % RH icke kondenserade |



| Info | Förklaring |
|--|------------|
| Nättaggregatet är anpassat och kalibrerat med batteribackupens hård-/mjukvara. Endast nättaggregat som är anpassade och kalibrerade får användas. Kontakta support vid byte av nättaggregat. Användning av nättaggregat som kommer från annan källa kan orsaka skador som inte täcks av garantin. Garanti upphävs om nättaggregat (från annan källa än support/anvisat från support) som ej är korrekt kalibrerat används. | |

7.6. Tekniska data kapsling

7.6.1. Kapslingar - Tekniska Data FLX L

| Info | Förklaring |
|---------------------------|--|
| Namn | FLX L |
| Kapslingsklass | IP 32 |
| Mått | Höjd: 444 mm, bred 438 mm, djup 212 mm |
| Höjdenheter | 10 HE |
| Montering | Vägg eller 19" rack |
| Omgivningstemperatur | +5 °C - +40 °C. För bästa batteri-livslängd: +15 °C till +25 °C. |
| Omgivning | Miljöklass 1, inomhus. 20% ~ 90% relativ fuktighet |
| Material | Pulverlackerad plåt |
| Färg | Svart |
| Kabelgenomföringar, antal | 4 |
| Batterier som får plats | 2 stycken 12 V, 45 Ah. |
| Fläkt | Ja |

7.7. Länk till senaste informationen

Produkter är föremål för uppdateringar, du hittar alltid den senaste informationen på vår webbplats.

[NEO serien](#)

7.8. Garanti, support, tillverkningsland och ursprungsland

7.8.1. Garanti

Produkten har två års garanti, från inköpsdatum (om inget annat avtalats). Kostnadsfri support under garantitiden nås på support@milleteknik.se eller telefon, 031-34 00 230. Ersättning för res- och eller arbetstid i samband med lokalisering av fel, installerande av reparerad eller utbytt vara ingår ej i garantin. Kontakta Milleteknik för mer information. Milleteknik ger support under produktens livslängd, dock som längst 10 år efter inköpsdatum. Byte till likvärdig produkt kan förekomma om Milleteknik bedömer att reparation inte är möjlig. Kostnader för support tillkommer efter det att garantitiden har gått ut.

7.8.2. Support

Behöver du hjälp med installation eller inkoppling? Vår supporttelefon finns tillgänglig måndag-torsdag 08:00-16:00 och fredagar 08:00-15:00. Telefonsupport har stängt mellan 11:30-13:15.

Du kan även skicka e-post, vi svarar, under vardagar, inom 24 timmar.



Telefon: 031- 340 02 30, e-post: support@milleteknik.se. Du hittar mer information på www.milleteknik.se.

RESERVDELAR

Support hanterar frågor om reservdelar, se kontaktuppgifter ovan.

FRÅGOR OM PRODUKTERS PRESTANDA?

Telefon till försäljning: 031- 340 02 30, e-post: sales@milleteknik.se

7.8.3. Kontakta oss

Milleteknik AB

Ögärdesvägen 8 B

433 30 Partille

Sverige

+46 31-34 00 230

www.milleteknik.se

7.8.4. Tillverkningsland

Sverige

7.8.5. Tillverkare

Designad och producerad av Milleteknik AB

7.9. Batterier

7.9.1. Batterier ingår ej

Batterier säljs separat.

7.9.2. 45 Ah, 12 V AGM-batteri

| Batterityp | V | Ah |
|---------------------------------------|------|-------|
| Underhållsfritt AGM, blysyra-batteri. | 12 V | 45 Ah |

Tabell 9. 10+ Design life* batteri

| Artikelnummer | E-nummer | Artikelnamn | Terminal | Mått. Höjd, bredd, djup | Vikt per styck | Fabrikat |
|----------------|----------|--|----------|-------------------------|----------------|----------|
| MT113-12V45-01 | 5230546 | UPLUS 12V 45Ah 10+ Design life batteri | M6 Bult | 197x165x170 mm | 14,5 kg | UPLUS |

*Design life är hållbarheten i år för ej använt batteri. Omgivningsfaktorer som värme och last påverkar livslängden. Batterier som har en hållbarhet (+10 Design Life) på 10+ år brukar behöva bytas efter 4-5 år.



8. ADRESS OCH KONTAKTUPPGIFTER

Milleteknik AB
Ögärdesvägen 8 B
433 30 Partille
Sverige
031-340 02 30
info@milleteknik.se
www.milleteknik.se



Den här sidan är avsiktligt lämnad tom.

Den här sidan är avsiktligt lämnad tom.